



Electrolux
PROFESSIONAL

**Línea de Cocción Modular
thermaline 85 - Fregadero
armario, 1 lado con alzatina**

ARTÍCULO #

MODELO #

NOMBRE #

SIS #

AIA #



588635 (MBZAGBD300)

thermaline 85 - SINK UNIT
ON CLOSED BASE, ISIDE
OPERATION WITH
BACKSPLASH

Características técnicas

- Fácil acceso a los componentes principales desde la parte frontal
- El sistema de conexiones THERMODUL crea una superficie de trabajo perfecta cuando las unidades son conectadas entre sí evitando la penetración de suciedad a los componentes vitales y facilitando la separación de las unidades en caso de reemplazamiento o reparación.
- Grifo en acero inoxidable de grandes dimensiones.

Construcción

- Instalado sobre base armario.
- Top de 2 mm en 1.4301 (AISI 304).
- Resistencia al agua IPX5.
- Unidad fabricada en cumplimiento con los estándares DIN 18860_2, con top antigoteo 20 mm y zócalo retranqueado 70mm.
- Fabricación de la superficie completamente lisa con mínimas áreas escondidas para facilitar las tareas de limpieza
- Bastidor interno de acero inoxidable de gran robustez.

accesorios opcionales

- Junta tensora de precisión entre unidades con alzatina, 850 mm PNC 912498 ☐
- Apoyaplatos, 400mm PNC 912522 ☐
- Apoyaplatos, 400mm PNC 912552 ☐
- Estante abatible, 300x850 mm PNC 912579 ☐
- Estante abatible, 400x850 mm PNC 912580 ☐
- Estante lateral fijo, 200x850 mm PNC 912586 ☐
- Estante lateral fijo, 300x850 mm PNC 912587 ☐
- Estante lateral fijo, 400x850 mm PNC 912588 ☐
- Zócalo frontal en acero inoxidable, 400mm PNC 912630 ☐
- Zócalos izquierdo y derecho en acero inoxidable, instalación a pared, 850mm PNC 912659 ☐
- Zócalos izquierdo y derecho en acero inoxidable, instalación adosada, 1700mm PNC 912662 ☐
- Zócalo en acero inoxidable, 400mm, instalación a pared PNC 912878 ☐
- Panel lateral estético en acero inoxidable (12mm), 850x700mm PNC 913003 ☐
- Panel lateral estético en acero inoxidable (12mm), 850x700mm PNC 913004 ☐
- Panel trasero 400x700mm, para unidades con alzatina PNC 913009 ☐
- Junta tensora de precisión para lateral izquierdo cuando va a pared o entre unidades NO Therna, con alzatina, 850 mm PNC 913115 ☐

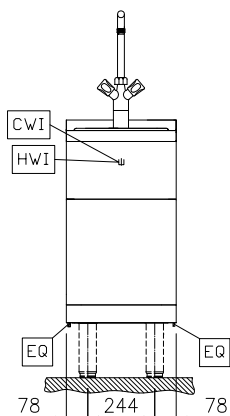
Aprobación: _____



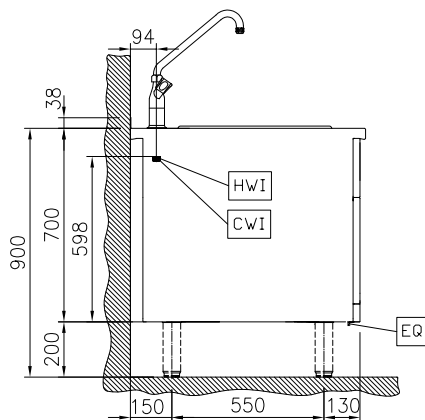
Experience the Excellence
www.electroluxprofessional.com
marketing.es@electroluxprofessional.com

- | | | |
|--|------------|--------------------------|
| • Junta tensora de precisión para lateral derecho cuando va a pared o entre unidades NO Therna, con alzatina, 850 mm | PNC 913116 | <input type="checkbox"/> |
| • Junta de cierre para lateral estético (12mm) para unidades thermaline 85 con alzatina, izquierda | PNC 913206 | <input type="checkbox"/> |
| • Junta de cierre para lateral estético (12mm) para unidades thermaline 85 con alzatina, derecha | PNC 913207 | <input type="checkbox"/> |
| • Junta tensora en forma de U para instalaciones adosadas | PNC 913226 | <input type="checkbox"/> |
| • INSERT.PROFILE,D850,TL-OTRAS MARCAS | PNC 913231 | <input type="checkbox"/> |
| • Panel lateral reforzado sólo para combinar con estante lateral, instalaciones a pared, derecho | PNC 913261 | <input type="checkbox"/> |
| • Panel lateral reforzado sólo para combinar con estante lateral, instalaciones a pared, izquierdo | PNC 913262 | <input type="checkbox"/> |
| • PANEL DIVISORIO DE ACERO INOXIDABLE 850X700MM IZQUIERDA/DERECHA | PNC 913670 | <input type="checkbox"/> |
| • TAPA LATERAL DE ACERO INOXIDABLE, RASANTE 850X700MM IZQUIERDA/DERECHA | PNC 913686 | <input type="checkbox"/> |

Alzado

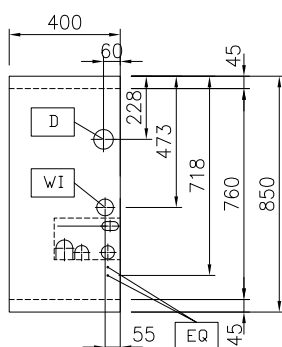


Lateral



CWI = Entrada de agua fría 1
(limpieza)
D = Desagüe
HWI = Entrada de agua caliente

Planta



Info

Dimensiones externas, ancho	
588635 (MBZAGBD300)	400 mm
Dimensiones externas, fondo	850 mm
Dimensiones externas, alto	700 mm
Peso neto	33 kg